

MODULAR, FLEXIBEL, ERFOLGREICH – **VISALYS® BULK FILL**

ÄSTHETISCHES ONE SHADE 4 MM KOMPOSIT

**BIS-
GMA
FREI**

Niedrige Wasseraufnahme

neu



KOMBINIERBAR MIT
VISALYS® BULK FLOW



VISALYS® BULK FILL

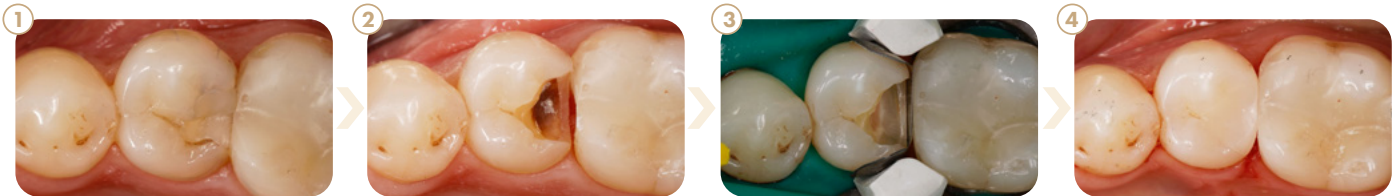
Das stopfbare Bulk-Fill-Komposit **VISALYS® BULK FILL** wurde für moderne, langlebige Seitenzahnrestaurationen entwickelt. Die sorgfältig ausgewählte Materialkombination ermöglicht eine sehr geringe Wasseraufnahme von $9,8 \mu\text{g}/\text{mm}^3$ für dauerhaft stabile Ränder.

VORTEILE

- ✓ Sehr geringe Wasseraufnahme für langlebige Restaurationen
- ✓ Schnelle und zuverlässige Ein-Schicht-Applikation bis 4 mm
- ✓ Geringe Schrumpfungsspannung und hohe Abrasionsbeständigkeit
- ✓ Hochglanzpolierbarkeit und langanhaltende ästhetische Ergebnisse
- ✓ Kombinierbares System zusammen mit **VISALYS® BULK FLOW**



ANWENDUNGSBEISPIEL



1 **Klinische Ausgangssituation:** Kariesverdacht unter einer älteren Komposit-Füllung an Zahn 35.

2 **Situation nach Entfernung der alten Füllung und Randbearbeitung;** Karies noch in situ.

3 **Excavierte Kavität, Kofferdamisolation, Applikation eines Teilmatrizensystems.**

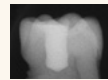
4 **Fertig ausgearbeitete und polierte Restauration an Zahn 35.**
© Prof. Dr. Claus-Peter Ernst

INDIKATIONEN

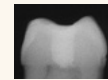
- ✓ Klasse I-Restaurationen
- ✓ Klasse II-Restaurationen
- ✓ Klasse III-Restaurationen
- ✓ Klasse V-Restaurationen
- ✓ Milchzahnfüllungen
- ✓ Stumpfaufbauten
- ✓ Kavitätenbodenelevation
- ✓ Reparatur von direkten und indirekten Restaurationen
- ✓ Schienung / Verblockung von Zähnen

ECKDATEN

Wasseraufnahme	9,8 $\mu\text{g}/\text{mm}^3$
Anorganische Füllstoffe (nach Gewicht)	82 %
Durchhärtetiefe (20 s, 1200 mW/cm ²)	4 mm
Volumenschrumpf	2,2 %
Biegefestigkeit	129 MPa
Röntgenopazität (Aluminium)	2,5 mm Al




VISALYS® BULK FILL Wettbewerb A




GEMEINSAM NOCH STÄRKER – DAS MODULARE BULK-SYSTEM

VISALYS® BULK FILL

 1 x 4 g Syringe REF 15060

 15 x 0,25 g Caps REF 15062

VISALYS® BULK FLOW

 1 x 2 g Syringe
5 x Applikationskanülen REF 15064

 15 x 0,25 g Caps REF 15066



Jetzt Webinar "Tips & Tricks für One-Shade-Komposit-Restaurationen" von Dr. Dobbertin anschauen

Kettenbach GmbH & Co. KG

Im Heerfeld 7 · 35713 Eschenburg · Germany
Tel. +49 (0)2774 7050 · info@kettenbach.com
www.kettenbach-dental.de

Stark in Prävention – Restauration – Abformung.