

ERSTELLUNG EINER DOPPELMISCHABFORMUNG

STEP
BY STEP

ANWENDUNG IDENTIUM® HEAVY UND IDENTIUM® LIGHT

				
1	Auswahl Abformlöffel Im OK kann die Breite am Tuber maxillae und im UK am Tuberculum alveolare mandibulae bestimmt werden.			Vorzugsweise geschlossene Löffel verwenden. Der Abstand der Löffelwand zum Zahnäquator sollte mindestens 3-mal so groß sein wie die Tiefe der Unterschnitte.
2	Abformlöffel vorbereiten Haftlack 5 Min. vor Abformnahme auftragen. (Herstellerangabe beachten!)		Identium®-Haftlack (für Vinylsiloxan-ether®)	Cave: Ausschließlich für den Abformwerkstoff empfohlenen Haftlack verwenden. Bei perforierten Löffeln ebenfalls Haftlack verwenden!
3	Beurteilung der Mundsituation Ausblocken von stark unter sich gehenden Bereichen (z. B. Brückenglieder, weit geöffnete Interdentalräume).		Wachs oder andere Ausblockmaterialien	
4	Gute Abformverhältnisse schaffen Sulcus aufweiten und ggf. Blutung stillen. Bei infragingival gelegener Präparationsgrenze Retraktionsfaden legen.			Cave: Bei Einsatz von Adstringentien und anderen Lösungen eventuelle Wechselwirkungen beachten. Ggf. vorab testen.
5	Präparierte Stümpfe säubern Blutreste entfernen, säubern und trocknen.		Sugi® oder Pellet mit Orthoskavident® C	Wattepellet mit Orthoskavident® C tränken.
6	Abformmaterial anmischen Identium® Heavy homogen anmischen und Löffel befüllen. Dabei die Mischerspitzte im Material belassen.		Identium® Heavy , Sympress Dispenser	Bei der Erstverwendung der Kartusche ist auf eine homogene Mischung zu achten. Mindestens die ersten 3 cm sollten einmalig verworfen werden.
7	Abformlöffel komplett mit Material füllen Wichtig: Das Gaumendach im Oberkieferlöffel ebenfalls mit Material bedecken oder Stopps anbringen.		Stopps z. B. aus Wachs setzen	Verarbeitungszeit beachten!

ERSTELLUNG EINER DOPPELMISCHABFORMUNG

STEP
BY STEP



8

Retraktionsfaden entfernen

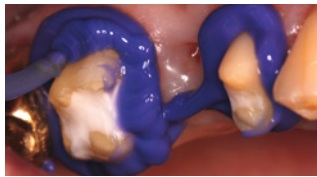
Eventuell gelegte Retraktionsfaden jetzt entfernen.



9

Umspritzen der Präparation

Dünfließendes Material in den Sulcus und um den Stumpf applizieren. Die Zahnoberflächen werden sofort benetzt.



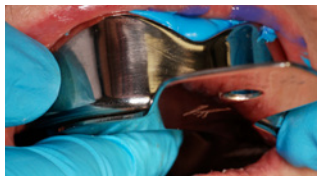
Identium® Light

Gesamtverarbeitungszeit beachten!

10

Einbringen in den Patientenmund

Befüllten Abformlöffel unter langsamem Druckaufbau senkrecht zur Okklusionsebene einsetzen und in Position halten.

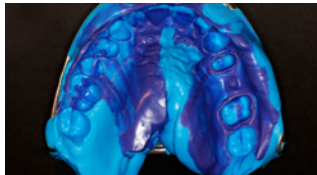


Cave: Löffel nicht durchdrücken!
Keine Übergabe des Abformlöffels!
Abbindezeit des Materials beachten!

11

Mundentnahme

Nach vollständigem Abbinden die Abformung entnehmen, abspülen und trocknen.



Abformung unter Berücksichtigung der Achsenrichtung entnehmen. Zu starke Kippbewegungen können zu bleibenden Deformationen führen.

12

Kontrolle der Abformung

Kontrolle der vollständigen Darstellung der Präparationsgrenzen und umliegenden Schleimhautareale. Bewertung von ggf. vorhandenen Fehlstellen.



13

Abformung desinfizieren

Angaben des Herstellers beachten.



Empfohlen wird eine Tauchdesinfektion, bei der die Oberfläche komplett benetzt ist. Eine Einwirkzeit von 10 Min. muss berücksichtigt werden.